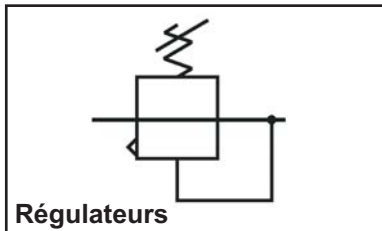


### Avantages :

- FRL modulaires conçus avec des matériaux modernes (POM)
- gamme esthétique et performante
- design moderne et compact
- robuste et léger
- maintenance réduite
- appareils livrés montés et avec fixations murales

### Matériaux :

- corps : technopolymer (POM)
- douilles : Zamac
- support de bonnet : laiton
- ressort : Inox
- membrane et joints : NBR Nitrile



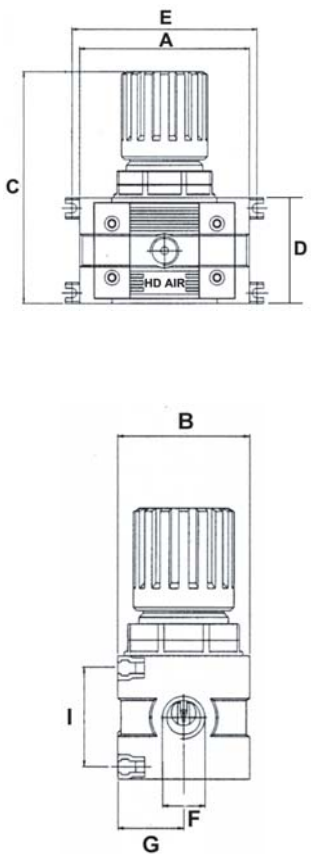
Régulateurs

**Séries**  
F 102  
F 202  
F 302

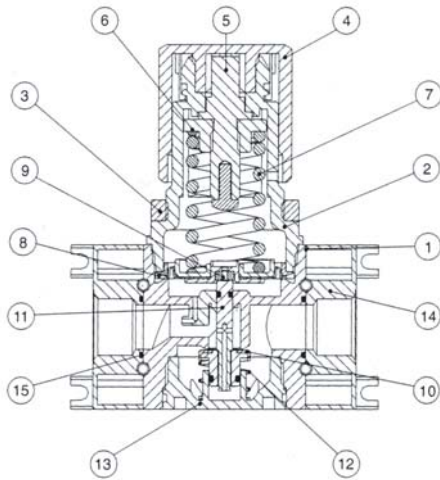
### Caractéristiques techniques :

- température d'utilisation : -10°C à +50°C
- pression maxi : 15 BAR
- \* débit en NI/mn sous 6 BAR et un  $\Delta P$  de 1 BAR

- Régulateur de précision et Inox 316 L sur demande

REGULATEURS HD AIR	F	Débit*	Plage de réglage	A	B	C	D	E	G	I	Références
<b>Série F102 - 1/8" - 1/4" - 3/8"</b>											
	G1/8	1450 NI/mn	0 - 2 BAR	76	45	97	40.25	81.5	22.5	38.25	F102 00 200
			0 - 4 BAR								F102 00 400
			0 - 8 BAR								F102 00 800
	G1/4	1450 NI/mn	0 - 2 BAR	76	45	97	40.25	81.5	22.5	38.25	F102 01 200
			0 - 4 BAR								F102 01 400
			0 - 8 BAR								F102 01 800
	G3/8	1450 NI/mn	0 - 2 BAR	76	45	97	40.25	81.5	22.5	38.25	F102 02 200
			0 - 4 BAR								F102 02 400
			0 - 8 BAR								F102 02 800
<b>Série F202 - 1/4" - 3/8" - 1/2"</b>											
G1/4	3200 NI/mn	0 - 8 BAR	89	59	121	51.5	97	28.5	49.5		F202 01 800
G3/8											F202 02 800
G1/2											F202 03 800
<b>Série F302 - 1/2" - 3/4" - 1"</b>											
G1/2	6400 NI/mn	0 - 8 BAR	106	70	140.5	61.5	109	35	59.5		F302 03 800
G3/4											F302 04 800
G1"											F302 05 800

Les données techniques et dimensions des pièces sont données à titre indicatif. Nous nous réservons le droit de les modifier sans préavis. Droits de reproduction réservés pour tous pays. Toute reproduction, totale ou partielle, est interdite sauf accord écrit préalable.



	Désignation	Matériaux		Désignation	Matériaux	
	1	corps	Technopolymer (POM)	9	membrane	NBR Nitrile
	2	bonnet	Technopolymer (POM)	10	soupape	NBR Nitrile
	3	écrou	Technopolymer (POM)	11	piston	Laiton
	4	capuchon	Technopolymer (POM)	12	ressort	Inox
	5	support	Laiton	13	couvercle	Technopolymer (POM)
	6	axe	Laiton	14	douilles	Zamac
	7	ressort	Acier	15	joint	NBR Nitrile
	8	rondelle	Technopolymer (POM)			

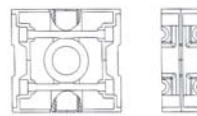
### Manomètres boîtier rond ø 40 fixation dorsale G1/8



Autres modèles cf. F040-F-02

		Références
0 - 2 BAR		<b>F040 00 002</b>
0 - 4 BAR		<b>F040 00 004</b>
0 - 6 BAR		<b>F040 00 006</b>
0 - 10 BAR		<b>F040 00 010</b>
0 - 12 BAR		<b>F040 00 012</b>

### Entretoise de dérivation



(pour sortie non lubrifiée)

		Références
- Série F1 : G1/4		<b>F111 01 000</b>
- Série F2 : G1/4		<b>F211 01 000</b>
- Série F3 : G3/8		<b>F311 02 000</b>

### Ressorts de membrane (repère 7)



Série F1		Références
0 - 2 BAR		<b>F119 00 200</b>
0 - 4 BAR		<b>F119 00 400</b>
0 - 8 BAR		<b>F119 00 800</b>
Série F2		Références
0 - 2 BAR		<b>F219 00 200</b>
0 - 4 BAR		<b>F219 00 400</b>
0 - 8 BAR		<b>F219 00 800</b>
Série F3		Références
0 - 2 BAR		<b>F319 00 200</b>
0 - 4 BAR		<b>F319 00 400</b>
0 - 8 BAR		<b>F319 00 800</b>

### Kit de maintenance avec membrane (9), ressort (7), support (5), bonnet (2), capuchon (4), écrou (3), axe (6)



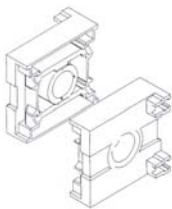
		Références
- Série F1 : 0-8 BAR		<b>F120 00 800</b>
- Série F2 : 0-8 BAR		<b>F220 00 800</b>
- Série F3 : 0-8 BAR		<b>F320 00 800</b>

### Kit de maintenance avec piston (11), soupape (10), ressort (12), couvercle (13)



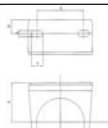
		Références
- Série F1		<b>F121 00 000</b>
- Série F2		<b>F221 00 000</b>
- Série F3		<b>F321 00 000</b>

### Jeux de douilles FRL (repère 14)



Série F1		Références
G1/8	douilles + joint (prévoir F113)	<b>F112 00 000</b>
G1/4		<b>F112 01 000</b>
G3/8		<b>F112 02 000</b>
Série F2		Références
G1/4	douilles + joint (prévoir F213)	<b>F212 01 000</b>
G3/8		<b>F212 02 000</b>
G1/2		<b>F212 03 000</b>
Série F3		Références
G1/2	douilles + joint (prévoir F313)	<b>F312 03 000</b>
G3/4		<b>F312 04 000</b>
G1"		<b>F312 05 000</b>

### Equerres murales de fixation



	A	D	E	Références
Série F1	28	10	29	<b>F114 00 000</b>
Série F2	40	12	35	<b>F214 00 000</b>
Série F3	50	15	39	<b>F314 00 000</b>

### Flasques d'assemblage douilles F112/212/312 et modules



Pour montage de 2 modules		Références
Série F1		<b>F113 00 000</b>
Série F2		<b>F213 00 000</b>
Série F3		<b>F313 00 000</b>

Les données techniques et dimensions des pièces sont données à titre indicatif. Nous nous réservons le droit de les modifier sans préavis. Droits de reproduction réservés pour tous pays. Toute reproduction, totale ou partielle, est interdite sauf accord écrit préalable.